

## Wie viel Energie brauchen wir, um ein Haus 1 Jahr lang zu versorgen?

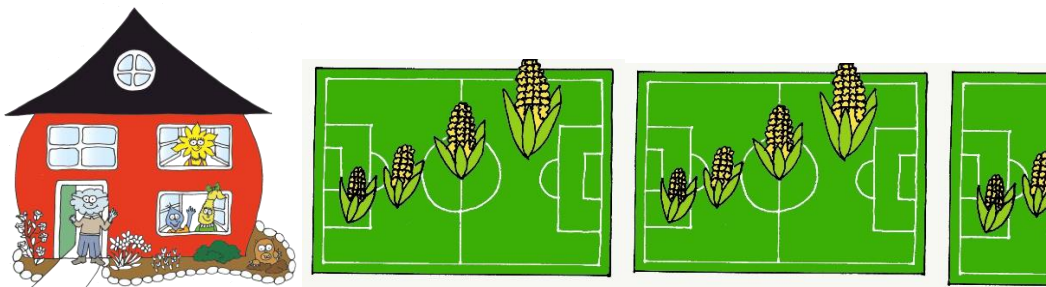
1. Wie viele Kühe bräuchten wir, um unser Haus mit Bioenergie aus Mist und Gülle zu versorgen?

- Um unser Haus ein ganzes Jahr mit Energie zu versorgen, bräuchten wir ca. 25 Kühe.



2. Wie viele Fußballfelder mit Mais bräuchten wir, um unser Haus mit Bioenergie aus Pflanzen zu versorgen?

- Um unser Haus ein ganzes Jahr mit Energie zu versorgen, bräuchten wir 2,25 Fußballfelder mit Mais.



### 3. Wie viele Fußballfelder mit Bäumen bräuchten wir, um unser Haus mit Holz zu versorgen?

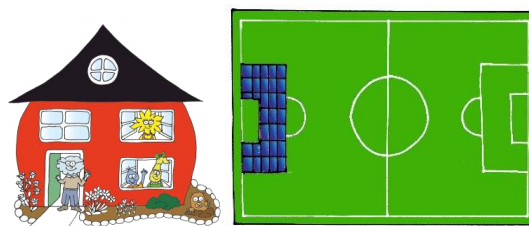
- Um unser Haus ein ganzes Jahr umweltschonend mit Holzenergie zu versorgen, bräuchten wir 25 Fußballfelder mit Fichtenwald.



### 4. Wie viele Solarpanele benötigen wir, um unser Haus mit Sonnenenergie zu versorgen?

- Wir benötigen 232 Solarmodule, um den Energiebedarf unseres Hauses zu decken.

Die Fläche die wir benötigen, beträgt ca. 406 m<sup>2</sup>, das entspricht in etwa der Größe des Strafraumes eines Fußballfeldes.



## 5. Und wie viele Häuser kann ein Windrad versorgen?

- Mit einem einzigen Windrad könnten 172 Haushalte ein Jahr lang komplett mit Energie versorgt werden.

