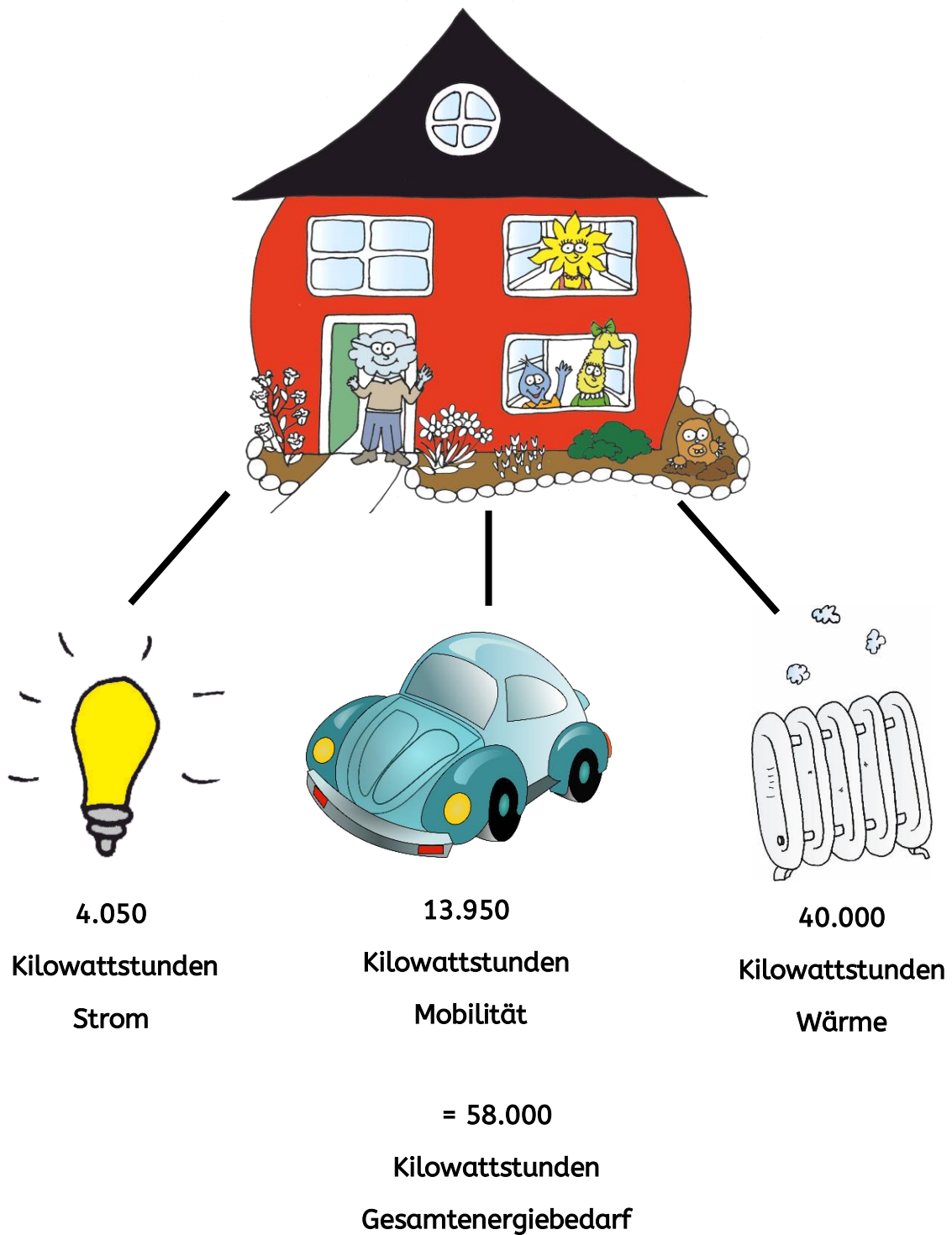
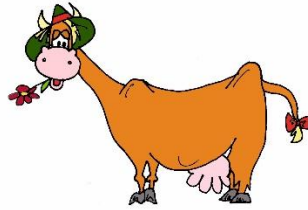


# Wie viel Energie brauchen wir, um ein Haus 1 Jahr lang zu versorgen?



1. **Wie viele Kühe bräuchten wir, um unser Haus mit Bioenergie aus Mist und Gülle zu versorgen?**



Aus dem Mist einer Kuh können 1.200 kWh Strom und noch einmal genauso viele kWh Wärme erzeugt werden.

2. **Wie viele Fußballfelder mit Mais bräuchten wir, um unser Haus mit Bioenergie aus Pflanzen zu versorgen?**



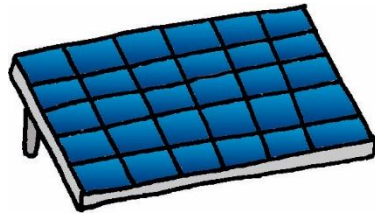
Wenn auf 1,8 Hektar Fläche Mais angebaut wird, reicht dieser, um damit unser Haus ein Jahr lang zu versorgen. Ein Fußballfeld hat eine Größe von 0,8 Hektar.

3. **Wie viele Fußballfelder mit Bäumen bräuchten wir, um unser Haus mit Holz zu versorgen?**



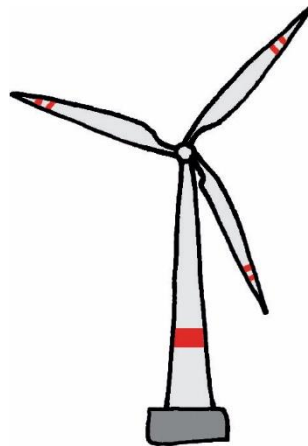
Umweltschonend ist hierbei die Verwendung von Restholz. Wenn ausschließlich Restholz verwendet wird, bräuchte man 20 Hektar Fichtenwald.

4. Wie viele Solarpanele benötigen wir, um unser Haus mit Sonnenenergie zu versorgen?



Ein Solarpanel hat einen Energieertrag von 250 kWh pro Jahr.

5. Und wie viele Häuser kann ein Windrad versorgen?



Ein großes Windrad hat einen Jahresertrag von rund 10.000.000 kWh.